

MÜLHEIMER NACHT

AUSSTELLUNGSHALLE

“TAKING SHAPES” (PRELUDE)

AB 19.30H PERFORMANCE EMMANUEL NDEFO
“THE PASSAGE” (2023)
ANSCHLIEßEND ARTIST TALK

DAS PROGRAMM IST EIN AUFTAKT DER GRUPPENAUSSTELLUNG
“TAKING SHAPES” (02.06.-02.07.23), CO-KURATIERT VON MIRIAM
BETTIN UND ALWIN LAY

KONZERTE - VERANSTALTUNGSKELLER

AB 20.30H BRITTA TEKOTTE & SHOTA JINCHARADZE (BAU-
MUSIK) - EINE SOUNDSUIT PERFORMANCE
LLEE TOTO (SAFE SPACE RECORDS)
MYTHOS AMERIKA (BAUMUSIK)
TOTO DE LUCA (HAUCH RECORDS, BAUMUSIK)

AB 23.30H DJ INGE (BAUMUSIK), DJ MERKUSH (BAUMUSIK),
DJ BACK202 (BAUMUSIK) & DJ BROM (SPA)

KONZERTE - PROBERÄUME

19H-3H GRÜNER WÜRFEL DREHKOMMANDO (RAUM 25)

19.30H PLATZHYRSCHER (RAUM 10)

21.00H TUNXTEN THUNDER (RAUM 10)

DINNER FOR DEUX (RAUM 65)

ZUCKERBECKER (RAUM 65)

AACKR (RAUM 65)

DRINKS BAR IM VERANSTALTUNGSKELLER

RAUM 205 FLORIAN SCHOLZ, ANNA DIMPFL, LUDGER SCHNEIDER,
SUSANNA WELSCH U.A. - MUSIK, TEXTE & FREIE IMPRO-
VISATION (20.30H-22.30H)

RAUM 333 GABRIELLE SAEDLER



Taking Shapes & Mikroresidenz Baumusik sind gefördert im Rahmen von
LOOTING THE NORMAL, Stiftung Kunstfonds

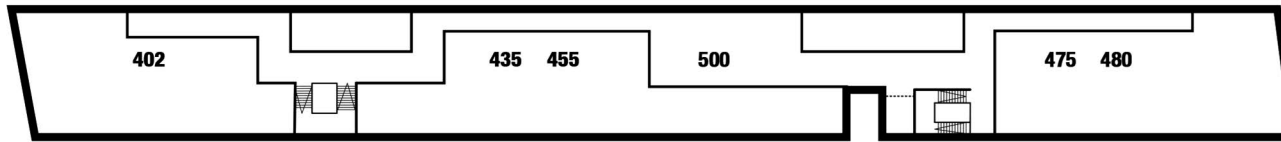
STIFTUNG KUNSTFONDS

NEU
START
KULTUR

KUNSTWERK KÖLN E.V. | DEUTZ-MÜLHEIMER STRASSE 115, 51063 KÖLN
E-MAIL: INFO@KUNSTWERK-KOELN.DE | WWW.KUNSTWERK-KOELN.DE

OFFENE ATELIERS

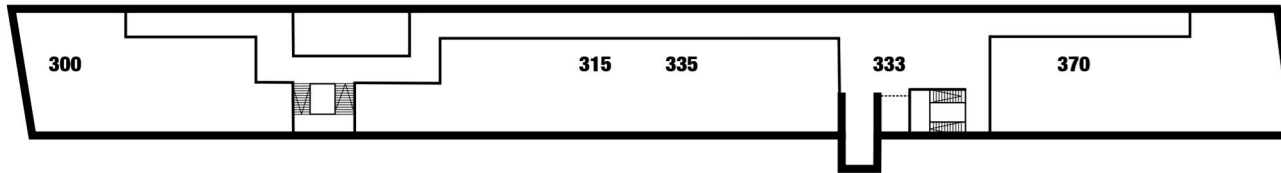
3. OG



3. ETAGE

- 402 ANDREAS KEIL
- 435 LARS LAION
- 455 MARTIN RIEGRAF
- 475 SABINE WEBER
- 480 DANIEL WÖLLENSTEIN

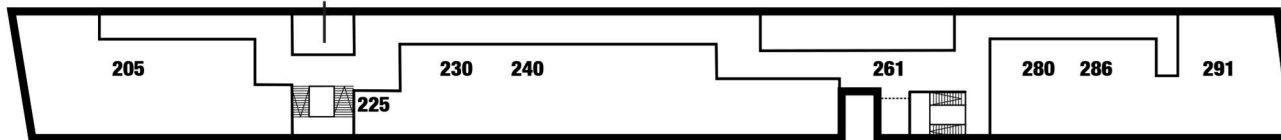
2. OG



2. ETAGE

- 300 SUNJHA KIM - PAULINE FLORY - KERSTIN GRAMBERG -
STEPHANIE BEAUGRAND
- 315 DANIEL LISSON
- 335 ALEXANDER MIELSCH
- 333 GABRIELLE SÄDLER
- 370 STEFAN KIESS

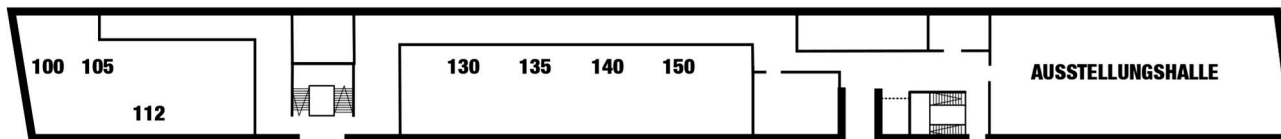
1. OG



1. ETAGE

- 205 FLORIAN SCHOLZ - ANNA DIMPFL - LUDGER SCHNEIDER -
SUSANNA WELSCH & U.A. (MUSIK, TEXTE, FREIE IMPROVI-
SATION, 20.30H-22.30H)
- 225 WOLFGANG BOUS
- 230 CHRISTINA HUCH
- 240 IGOR CHEPIKOV
- 261 CHRISTOPH KRANEBURG
- 280 KERSTIN HERRMANN
- 286 IVY SCHÜRMANN
- 291 MARINA BRUNORI

EG

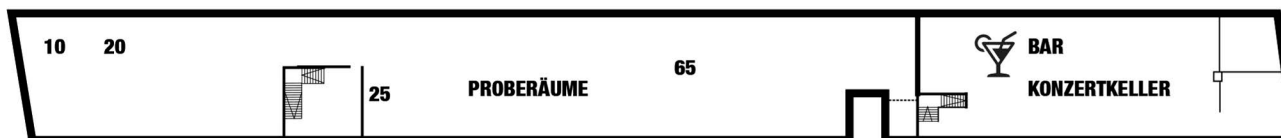


ERDGESCHOSS

- 100 KUNSTSCHULE K3
- 105 PETRA DORNSEIFER
- 112 GILBERT FLÖCK
- 135 WOLFGANG VOLLMER
- 140 JULIA PABST
- 150 HANNO OTTEN

EINGANG / KASSE

UG



OFFENE PROBERÄUME

- 10 PLATZHYRSCH (19.30H)
- TUNXTEN THUNDER (21H)
- 20 RAUM 20 & FRIENDS
- 25 GRÜNER WÜRFEL DREHKOMMANDO (19H-3H)
- 65 AACKR UND GÄSTE
DINNER FOR DEUX:
ZUCKERBECKER